

Wienold MINI FLOOR CRANE

Neu!

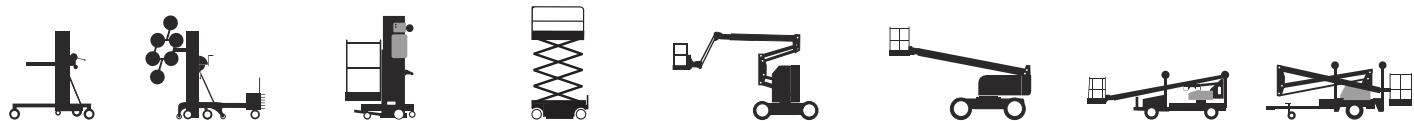


Norbert Wienold GmbH Material- und Personenlifte

Industriegebiet Waldstr. 35 a
D-48488 Emsbüren

Tel. +49 (0) 59 03 - 93 94-0
Fax +49 (0) 59 03 - 93 94-50
eMail: info@wienold-lifte.de

Wienold-LIFTE.de



Technische Änderungen und Druckfehler vorbehalten. 1/1/16



MFC 750
Mini Floor Crane

Autorisierter Distributor:



Miet- und Servicestationen: München | Frankfurt | Leverkusen | Walsrode | Brandenburg | Emsbüren

Wienold



MFC 750/Ks



MINI FLOOR CRANE MFC 750

Der **Mini Floor Crane** ist unsere jüngste Neuentwicklung. Wie bei allen Wienold Liften ist auch der **MFC** darauf ausgelegt, durch ein Höchstmaß an Flexibilität eine Vielzahl von Einsatzmöglichkeiten zu schaffen. Damit passt sich der Mini Floor Crane Ihrem Arbeitsumfeld und Ihrer Einsatzanforderung an.

Wie fast alle Wienold Lifte baut der MFC auf einem **Multifunktionsfahr-gestell**. In Kombination mit wenigen Komponenten entstehen damit durch wenige Handgriffe zwei Aufbauvarianten.

Mit dem Shorty **MFC 750/Ks** agieren Sie überall dort, wo hohe Nutzlast benötigt wird, jedoch beengte Platzverhältnisse den Einsatz großer Maschinen verhindern. Der Ks benötigt in Arbeitsstellung den geringsten Platzbedarf. Ihm genügt ein Stellfläche von nur 0,65 x 1,20 m, um die maximale Nutzlast von 738 kg auf 3,05 m Höhe zu bringen.

Der **MFC 750/K** ist der klassische Kontergewichtler. Hier werden zwei lange Ausleger rückwärts an das Fahrgestell montiert und mit zwei Kontergewichtsboxen mit je 14 Kontergewichten bestückt. Damit hebt der MFC 750/K Lasten bis zu 900 kg auf Arbeitshöhen bis 3,05 m Höhe.

Die rückwärts ausgerichteten Ausleger ermöglichen es, den MFC vor Mauern, Brüstungen und anderen Hindernissen zu positionieren und Lasten über diese und andere Hindernisse hinweg zu heben oder abzusenken.

Optionen: Um Lasten nicht nur zwischen Null und 3,05m zu bewegen, empfiehlt sich der Einsatz einer **Seilwinde**, mit der Sie Lasten mittels Funk-Fernbedienung punktgenau auf Position bringen. Es sind weitere Anbaugeräte für den Mini Floor Crane verfügbar, wie z. B. kräftige **2-Kreis Vakuümheber** zur Montage schwerer Scheiben oder Materialien mit glatter Oberfläche, wie sie im Fassadenbau vorkommen.

Für zusätzliche Stabilität sorgen **seitliche Ausleger**, die für jedes Modell erhältlich sind.

Zur Minimierung der punktuellen Bodenbelastung und zur Optimierung des Handlings bei Außeneinsätzen, lässt sich der MFC auf **Outdoor-Bereifung** umrüsten.

Der **KranAusleger** der MFC-Modelle lässt sich in 12 cm Stufen achtfach auf bis zu 1,28 m verlängern. Er ist serienmäßig mit einem Kranhaken ausgestattet. Die Verwendung des doppelt wirkenden **Hubzylinders** erlaubt es, mit wenigen Hüben, die Last an den höchsten Punkt zu bringen.

Des weiteren sind die lenkbaren **Räder** jedes MFC mit Totalbremsstopp und 90° Richtungsfeststeller versehen.

Aufgrund seiner schlanken Bauweise passt ein MFC in jeden Standard Fahrstuhl. Bei Bedarf lässt er sich mit wenigen Handgriffen zerlegen, wobei **Tragegriffe** den Transport der Komponenten erleichtern.

MFC 750/K

- mit Zusatzausstattung:
- Outdoor-Bereifung
- seitliche Ausleger
- elektrische Einhängwinde (800 kg Tragkraft max.)



MFC 750/K

- mit Zusatzausstattung:
- Outdoor-Bereifung
- Vakuümheber DS-Z (900 kg Tragkraft max.)



MFC 750/K
mit Zusatzausstattung:
Outdoor-Bereifung,
Einhängwinde CWS
(800 kg Nutzlast max.)



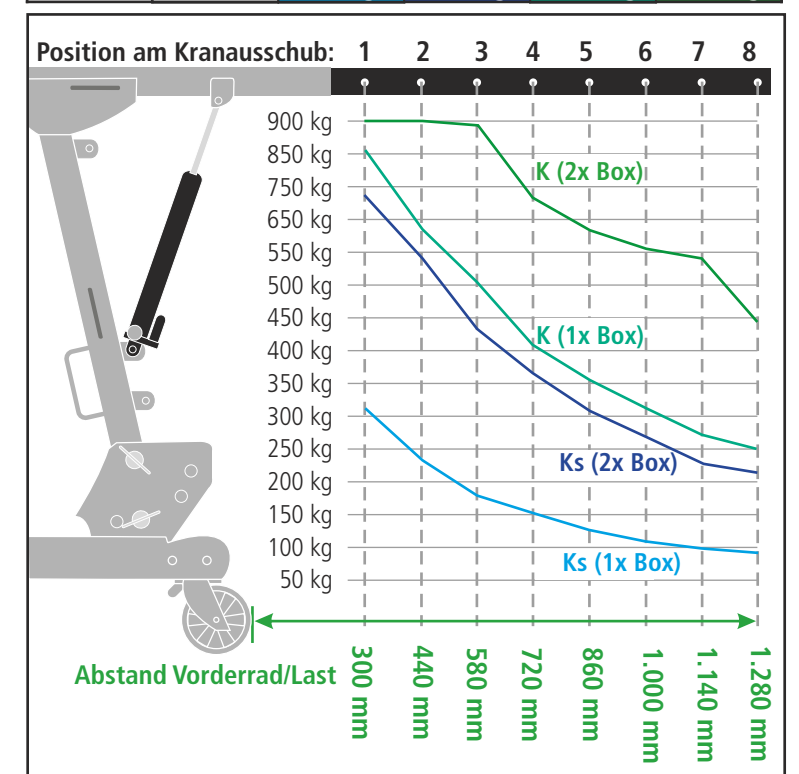
Grundausrüstung:
- Tragegriffe
- Hydraulikzylinder
- Kontergewichte



MFC 750/Ks

TRAGLASTEN MFC 750

Last Position ↓	Abstand Vorderrad ← Last	Ks	Ks	K	K
		1X Box (14x 16kg)	2X Box (28x 16kg)	1X Box (14x 16kg)	2X Box (28x 16kg)
1	300 mm	312 kg	738 kg	858 kg	900 kg
2	440 mm	231 kg	547 kg	635 kg	900 kg
3	580 mm	184 kg	434 kg	505 kg	894 kg
4	720 mm	152 kg	360 kg	418 kg	742 kg
5	860 mm	130 kg	308 kg	357 kg	634 kg
6	1.000 mm	113 kg	268 kg	312 kg	553 kg
7	1.140 mm	101 kg	238 kg	277 kg	491 kg
8	1.280 mm	90 kg	214 kg	249 kg	441 kg



Mini Floor Crane Technische Daten	MFC/K	MFC/Ks
Hubhöhe:	3,05 m	3,05 m
Transportstellung - Höhe:	1,00-1,92 m	1,00-1,92 m
- Länge:	1,20 m	1,20 m
- Breite:	0,65 m	0,65 m
Arbeitsstellung - Höhe:	1,92 m	1,92 m
- Länge ¹ :	1,80 m	1,20 m
- Breite ² :	0,65 m	0,65 m
Beladehöhe min.:	0,85 m	0,85 m
Ausleger manueller Ausschub je:	0,12 m	0,12 m
Ausleger Ausschublänge max.:	1,28 m	1,28 m
Nutzlast max.:	900 kg	738 kg
Gewicht Fahrgestell inkl. KranAusleger ³ :	160 kg	134 kg
Gewicht Kontergewichte (28 x 16kg) inkl. 2 Boxen:	490 kg	490 kg

¹ Reine Stellfläche, ohne Steuerbügel. ² Modelle mit Outdoor Bereifung: 0,78 m und ³ zzgl. 28 kg.