

Technische Daten

Modell	Z-80/60
--------	---------

Abmessungen

Arbeitshöhe max*	25,77 m
Plattformhöhe max.	23,77 m
Seitliche Reichweite max.	18,29 m
Übergreifende Höhe max.	8,83 m
Reichweite unter Nullniveau	4,83 m
A Plattformlänge 2,44 m / 1,83 m	0,91 m/0,76 m
B Plattformbreite 2,44 m/1,83 m	2,44 m/1,83 m
C Höhe – eingefahren	3,00 m
D Länge – eingefahren	11,27 m
E Transportlänge	11,27 m
F Breite	2,49 m
G Radstand	2,84 m
H Bodenfreiheit (Mitte)	0,30 m

Leistung

Tragfähigkeit	227 kg
Plattformschwenkbereich	160°
Vertikaler Korbbarm-Schwenkbereich	135°
Schwenkbereich des Oberwagens	360° kontinuierlich
Seitlicher Überhang – Sek.-Ausleger angehoben	1,17 m
Seitlicher Überhang – Sek.-Ausleger abgesenkt	2,24 m
Fahrgeschwindigkeit – eingefahren	4,83 km/h
Fahrgeschwindigkeit – ausgefahren**	30 cm/s
Hubgeschwindigkeit zur vollen Höhe	88 Sek.
Steigfähigkeit - eingefahren (2x4)***	30%
Steigfähigkeit - eingefahren (4x4)***	45%
Wenderadius innen – Zweiradlenkung	4,42 m
Wenderadius außen – Zweiradlenkung	7,47 m
Wenderadius innen – Allradlenkung	2,13 m
Wenderadius außen – Allradlenkung	4,57 m
12V proportionale Steuerung	
Reifenoptionen ⁵	18-625 NHS

Antrieb/Energie

Antriebsart	Deutz Diesel TD2011 L04i 4 Zylinder 74 PS (55 kW) Perkins Diesel 804D-33 4 Zylinder 63 PS (47 kW) Continental TME27 4 Zylinder Benzin/Flüssiggas 74 PS (55 kW)
Notbedienung	12 V DC
Hydrauliktankinhalt	170 L
Kraftstofftankinhalt (Dieselmodelle)	132,5 L
Kraftstofftankinhalt (Benz./Flüssigg. Modell)	113,6 L

Schall- & Vibrationspegel

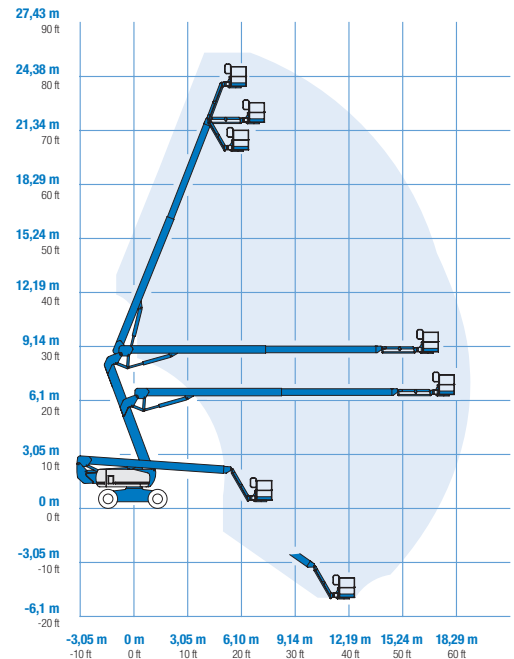
Geräusch-/Schalldruckpegel (Boden)	85 dBA
Geräusch-/Schalldruckpegel (Plattform)	74 dBA
Vibration	<2,5 m/s ²

Eigengewicht****

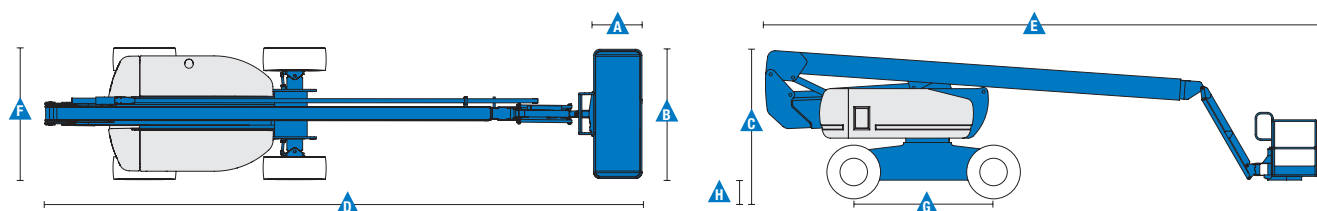
Eigengewicht 4x4x2	16.284 kg
Eigengewicht 4x4x4	17.010 kg
CE-Eigengewicht max.	20.135 kg

Entspricht den Normen: 2006/42/EG - Maschinenrichtlinie (Harmonisierte Norm EN280:2001+A2:2009); 2004/108/EC (EMC); 2000/14/EC (Geräuschemission - Außen)

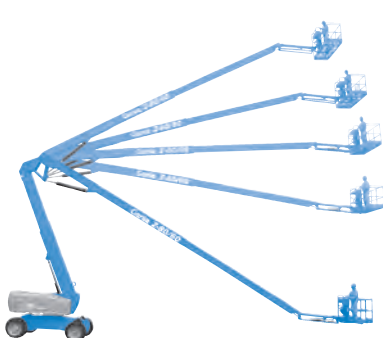
Arbeitsdiagramm Z-80/60



* CE-Arbeitshöhe liegt 2 m über der Plattformhöhe.
 ** Im Hebebetrieb (Plattform gehoben) ist die Maschine nur für den Betrieb auf festem und ebenen Untergrund geeignet.
 *** Die Steigfähigkeit bezieht sich auf das Befahren von Steigungen. Für weitere Details bzgl. der Steigfähigkeit siehe Bedienungsanleitung.
 **** Das Gewicht variiert abhängig von den Optionen und/oder den länderspezifischen Normen (CE).



Ausstattung

STANDARD AUSSTATTUNG	STANDARD & WÄHLBARE OPTIONEN	ZUBEHÖR & ANBAUGERÄTE
<p>Abmessungen</p> <ul style="list-style-type: none"> • 25,77 m Arbeitshöhe • 18,29 m seitliche Reichweite • 8,83 m übergreifende Höhe • Bis 227 kg Tragfähigkeit <p>Leistung</p> <ul style="list-style-type: none"> • 1,83 m Korbarm mit 135° Arbeitsbereich • Selbstnivellierende Plattform • Hydraulisch drehbare Plattform • Vollproportionale Plattformsteuerung (Hall-Effekt-Joystick) • Lenkung über Joystickwippe • Vollintegriertes Diagnosesystem • Elektronisches ALC 1000-Steuerungssystem • Hydraulikölkühler • Antriebsaktivierungssystem • Stromkabel zur Plattform • Hupe • Betriebsstundenzähler • Neigungswinkelschalter mit akustischem Alarm • Senk- und Fahralarm • Blitzwarnleuchte • Kontinuierlicher 360° Schwenkbereich des Oberwagens • Verschleißbare Abdeckungen des Oberwagens • Permanente Traktion beim Fahren • Zweistufige Fahrmotoren • Vier Lenkkarten: Lenkung der Vorderachse, Hinterachse, Krebsgang oder koordinierte Lenkung • Begrenzung der Plattformhöhe auf 21,34 m programmierbar • Zertifizierte Lasten-Überwachung <p>Antrieb/Energie</p> <ul style="list-style-type: none"> • 12V Notbedienung • Startwiederhol Sperre • Automatische Motorabschaltung bei Fehlfunktion • Motorstatus-Anzeige • Motorvorwärmung (Continental) • Doppelte Batteriekapazität • Anzeigen für Motorinformationen 	<p>Plattformoptionen</p> <ul style="list-style-type: none"> • 2,44 m Stahlplattform (Standard) • 1,83 m Stahlplattform • 2,44 m Stahlplattform mit dreiseitigen Einstiegen <p>Korbarm</p> <ul style="list-style-type: none"> • 1,83 m Korbarm <p>Antriebsoptionen</p> <ul style="list-style-type: none"> • Deutz Diesel 74 PS (55 kW) • Perkins Diesel 63 PS (47 kW) • Continental Benzin/Flüssiggas 74 PS (55 kW) <p>Fahrtriebs-/Lenkungsoptionen</p> <ul style="list-style-type: none"> • Allradantrieb (Standard) • Allradantrieb/Vorderradlenkung (Standard) • Allradantrieb u. Lenkung <p>Achsen</p> <ul style="list-style-type: none"> • Aktive Pendelachse <p>Reifenoptionen</p> <ul style="list-style-type: none"> • Geländereifen, schaumgefüllt (Standard) • Nichtmarkierende Geländereifen, schaumgefüllt 	<p>Leistung</p> <ul style="list-style-type: none"> • Plattformschwingtür • Plattform mit Plattformschwingtür und Maschengitter auf halber Höhe • Zusätzliches oberes Plattformgeländer • Schweißkabel zur Plattform⁽³⁾ • Druckluftleitung zur Plattform • Stromkabel zur Plattform (inkl. Stecker, Steckdose, Fehlerstromschutzstecker (FI), Erdschlusswächter auf Anfrage) • Scheinwerfer Paket (2 am Chassis, 2 an der Plattform) • Zweiaxiale Joystick Lenkung • Biologisch abbaubares Hydrauliköl⁽³⁾ • Paket für den Schutz bei Arbeiten an Flugzeugen^(2,3): Plattformgeländer ummantelt; Funktionsabschaltleisten • Standardeinrichtung für den Betrieb unter erschwerten Bedingungen: Abdeckungen der Zylinderkolbenstangen, abgedichtete Ausleger-Abstreifer, Abdeckung des Plattform- und Bodenbedienpultes • Deluxe-Einrichtung für den Betrieb unter erschwerten Bedingungen^(2,3): zusätzl. zum Basis Paket, Schutzabdeckung des mittleren Oberwagens, Getriebe-Ringschutz, Rohrendenschutz, Motorabdeckung und Ansaugluft-Vorfilter • Track & Trace⁽⁴⁾ (GPS-Einheit: liefert Information über Maschinenstandort & Betriebsdaten) • Abschließbare Abdeckung des Plattformbedienpultes • Werkzeugablage <p>Antrieb/Energie</p> <ul style="list-style-type: none"> • Wechselstromgeneratorpaket 220V/50Hz, 3000 W⁽³⁾ • Hydraulikgenerator-Kit MTE 220V/240V • Deutz Keilriemen-Generatorkit⁽²⁾ • Diesel-Ansaugluftvorreiniger⁽³⁾ • Diesel-Abgas-Katalysator⁽³⁾ • Untertemperatur-Abschaltung • Motorvorwärmung (Option)⁽²⁾ • Raffinerie Kit (Abgasfunktenschutz + elektrisches oder mechanisches Chalywn Absperventil)⁽²⁾
		
<p>⁽¹⁾ nicht verfügbar für Plattform mit dreiseitigen Einstiegen ⁽²⁾ Nur für ausgewählte Modelle verfügbar. Weitere Informationen erhalten Sie von Ihrem Genie Repräsentanten. ⁽³⁾ Nur direkt ab Werk verfügbar ⁽⁴⁾ Einschl. Abonnement für die ersten zwei Jahre</p>		

Germany

Kostenlose Tel: 0800 1809017 (innerhalb Deutschland Durchwahl 2) Tel: +49 4221 491 810 Fax: +49 4221 491 820 Email: AWP-InfoEurope@terex.com
 Informationen über unsere Standorte weltweit finden Sie unter <http://www.genielift.de/standorte>

Fertigung und Vertrieb weltweit

Australien · Brasilien · Karibik · Zentralamerika · China · Frankreich · Deutschland · Italien · Japan · Korea · Mexiko · Russland · Südostasien · Spanien · Schweden · Vereinigte Arabische Emirate · Vereinigtes Königreich · USA

Aktueller Stand: Oktober 2012 Technische Daten und Preise können ohne vorherige Ankündigung oder Verbindlichkeit geändert werden. Fotos und/oder Zeichnungen in diesem Dokument dienen ausschließlich Illustrationszwecken. Informationen über den korrekten Einsatzzweck entnehmen Sie bitte dem jeweiligen Bedienerhandbuch für das entsprechende Produkt. Zuwiderhandlungen entgegen den Anweisungen des entsprechenden Bedienerhandbuches oder unverantwortliches Handeln können schwere oder tödliche Verletzungen zur Folge haben. Die ausschließlich für unsere Produkte anzuwendende Gewährleistung ist die Standardgewährleistung, die sich auf das entsprechende Produkt und den Verkauf bezieht. Wir gewähren keine anders vereinbarte oder stillschweigend implizierte Gewährleistung. Aufgeführte Produkte und Serviceleistungen können Handelsmarken, Servicenamen oder Markennamen der Terex Corporation und/oder ihrer Tochterunternehmen in den U.S.A. oder in anderen Ländern darstellen. Genie ist ein eingetragenes Warenzeichen von Terex South Dakota, Inc. © 2012 Terex Corporation.

