

Technische Daten

MODELLE	SX-105 XC	SX-125 XC
---------	-----------	-----------

Abmessungen

Arbeitshöhe max.*	34,00 m	40,10 m
Plattformhöhe max.	32,00 m	38,10 m
Seitliche Reichweite max.	24,38 m	24,38 m
Reichweite unter Nullniveau	2,69 m	2,69 m
A Plattformlänge – 2,44 m Modell	0,91 m	0,91 m
Plattformlänge – 1,83 m Modell	0,76 m	0,76 m
B Plattformbreite – 2,44 m Modell	2,44 m	2,44 m
Plattformbreite – 1,83 m Modell	1,83 m	1,83 m
C Höhe – eingefahren	3,05 m	3,05 m
D Länge – eingefahren	14,25 m	14,25 m
Transportlänge (mit untergeklapptem Korbarm)	12,19 m	12,19 m
E Breite mit eingefahrenen Achsen	2,49 m	2,49 m
Breite mit ausgefahrenen Achsen	3,94 m	3,94 m
F Radstand	4,11 m	4,11 m
G Bodenfreiheit (Mitte)	0,38 m	0,38 m

Leistung

Tragfähigkeit (unbegrenzt/begrenzt)	300 kg / 454 kg	300 kg / 454 kg
Plattformschwenkbereich	160°	160°
Vertikaler Korbarm-Schwenkbereich	135°	135°
Schwenkbereich des Oberwagens	360° kontinuierlich	360° kontinuierlich
Seitlicher Überhang – mit eingefahrenen Achsen	0,56 m	0,56 m
Seitlicher Überhang – mit ausgefahrenen Achsen	1,02 m	1,02 m
Fahrtgeschwindigkeit – eingefahren	4,9 km/h	4,9 km/h
Fahrtgeschwindigkeit – angehoben/ausgefahren - unter 24,23 m	0,6 km/h	0,6 km/h
Steigfähigkeit eingefahren**	40%	40%
Wenderadius - mit eingefahrenen Achsen: innen	8,03 m	8,03 m
außen	9,96 m	9,96 m
Wenderadius - mt ausgefahrenen Achsen:innen	2,90 m	2,90 m
außen	6,17 m	6,17 m
Steuerung	12 V proportionale Steuerung	12 V proportionale Steuerung
Schaumgefüllte Geländereifen	445D50/710HD	445D50/710HD

Antrieb/Energie

Antriebsart	Deutz Turbo Diesel TD2011 L04i 4 Zylinder 74 PS (55 kW), luftgekühlt Deutz Turbo Diesel TD2.9 L4 4 Zylinder 74 PS (55 kW), wassergekühlt	
Notbedienung	12 V DC	12 V DC
Hydrauliktankinhalt	208 L	208 L
Kraftstofftankinhalt	151 L	151 L

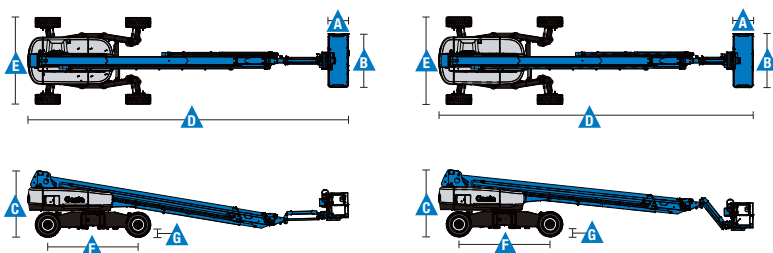
Schall- & Vibrationspegel

Geräusch-/Schalldruckpegel (Boden)	85 dBA	85 dBA
Geräusch-/Schalldruckpegel (Plattform)	74 dBA	74 dBA
Vibration	<2,5 m/s ²	<2,5 m/s ²

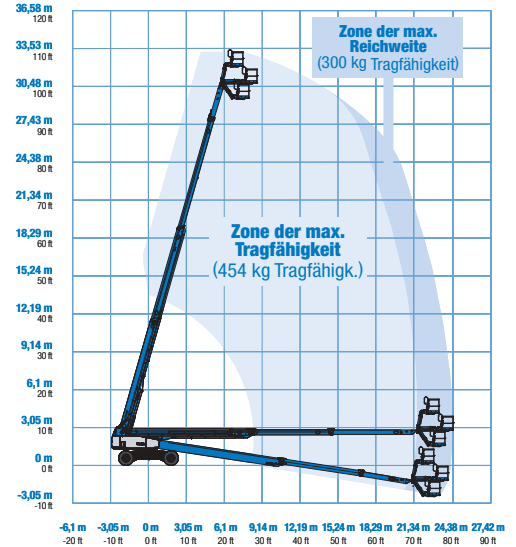
Eigengewicht***

Eigengewicht 4x4 (Geländereifen, schaumgefüllt)	19.300 kg	20.700 kg
---	-----------	-----------

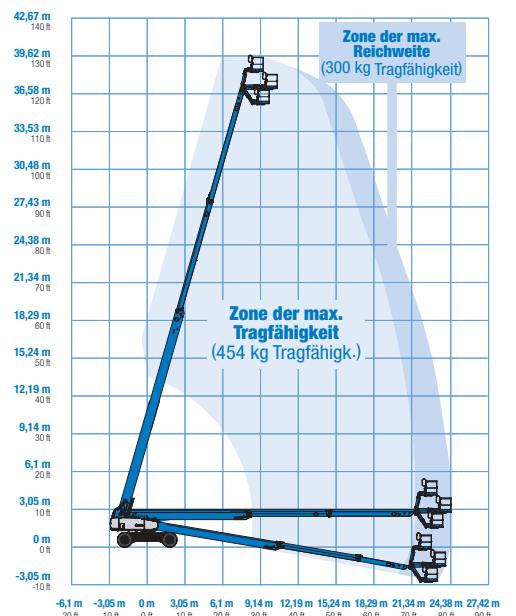
ENTSPRICHT DEN NORMEN: 2006/42/EC - Maschinenrichtlinie (Harmonisierte Norm EN280:2013); 2004/108/EC (EMC); 2000/14/EC (Geräuschemission - Außen)



Arbeitsdiagramm SX-105 XC



Arbeitsdiagramm SX-125 XC



* CE-Arbeitshöhe liegt 2 m über der Plattformhöhe.
** Die Steigfähigkeit bezieht sich auf das Befahren von Steigungen. Für weitere Details bzgl. der Steigfähigkeit siehe Bedienungsanleitung.
*** Das Gewicht variiert abhängig von den Optionen und/oder den länderspezifischen Normen (CE).

Ausstattung

STANDARD AUSSTATTUNG	STANDARD & WÄHLBARE OPTIONEN	ZUBEHÖR & ANBAUGERÄTE
----------------------	------------------------------	-----------------------

Abmessungen

SX-105 XC

- 34,00 m Arbeitshöhe
- 24,38 m seitliche Reichweite
- Zone der max. Reichweite 300 kg, Zone der max. Tragfähigkeit 454 kg

SX-125 XC

- 40,10 m Arbeitshöhe
- 24,38 m seitliche Reichweite
- Zone der max. Reichweite 300 kg, Zone der max. Tragfähigkeit 454 kg

Leistung

- Selbstnivellierende Plattform
- 160° Hydraulisch drehbare Plattform
- Lenkung über Joystickwippe
- Scheinwerfer Paket (2 am Chassis, 2 an der Plattform)⁽²⁾
- Vollproportionale Plattformsteuerung
- Hydraulikkühler
- Antriebsaktiverungssystem
- Abschaltung der Fahrfunktion bei Chassisneigung
- Stromkabel zur Plattform
- Hupe
- Betriebsstundenzähler
- Senkalarm
- Alarmpaket
- Blitzwarnleuchte
- Kontinuierlicher 360° Schwenkbereich des Oberwagens
- Abdeckungen für Plattform- und Bodenbedienpult
- Positive Traktion
- Zweistufige Fahrmotoren
- Allradlenkung mit spitzem Einschlagwinkel
- Vier Lenkarten: Lenkung der Vorderachse, Hinterachse, Krebsgang oder koordinierte Lenkung
- Motorstatusanzeige
- Telematik-Vorbereitung Anschluss
- Lift Guard™ Kontaktalarm

Antrieb/Energie

- Alle Motoren erfüllen die gültigen Abgasnormen
- 12V Notbedienung
- Startwiederhol Sperre
- Automatische Motorabschaltung bei Fehlfunktion
- Ansaugluftvorwärmung
- Motorüberwachungsdisplay

Plattformoptionen

- 1,83 m Stahlplattform mit Seitenschwintür
- 2,44 m Stahlplattform mit dreiseitigen Einstiegen, u.a. Seitenschwintür (Standard)

Korbarm

- 1,52 m Korbarm

Antriebsoptionen

- Deutz Turbo Diesel 74 PS (55 kW), Stufe IIIA
- Deutz Turbo Diesel 74 PS (55 kW), Stufe IIIB

Fahrtriebs-/Lenkungsoptionen

- Allradantrieb (Standard)
- Allradlenkung (Standard)

Achsen

- X-Chassis™ mit ausfahrbaren Achsen

Reifen

- Geländereifen, schaumgefüllt (Standard)

Leistungsoptionen

- Plattform mit Plattformschwintür und Maschengitter auf halber Höhe
- Zusätzliches oberes Plattformgeländer
- Stromkabel zur Plattform: inkl. Stecker, Steckdose, mit/ohne Fehlerstromschutzschalter (FI) mit Überstromschutz
- Zweiaxiale Joystick Lenkung
- Biologisch abbaubares Hydrauliköl
- Schutzpaket für den Betrieb unter erschwerten Bedingungen⁽²⁾
- Werkzeughalterung für Paneelen
- Track & Trace⁽¹⁾ (GPS-Einheit: liefert Information über Maschinenstandort & Betriebsdaten)
- OPS – Bedienerschutz-System⁽³⁾

Antrieb/Energie

- Wechselstromgeneratorpaket 240V/50Hz, 3000 W, hydraulikbetrieben
- Diesel-Ansaugluftvorreiniger⁽²⁾
- Diesel - Abgas – Katalysator⁽²⁾

⁽¹⁾ Einschl. Abonnement für die ersten zwei Jahre

⁽²⁾ Nur direkt ab Werk verfügbar

⁽³⁾ Nur erhältlich als Ersatzteil



Deutschland

Kostenlose Tel: 0800 1809017 (innerhalb Deutschland Durchwahl 2) Tel: +49 421 3770 9890 Email: AWP-InfoEurope@terex.com

Informationen über unsere Standorte weltweit finden Sie unter www.genielift.com/de/about-genie/locations

Fertigung und Vertrieb weltweit

Australien · Brasilien · Karibik · Zentralamerika · China · Frankreich · Deutschland · Italien · Japan · Korea · Mexiko · Russland · Südostasien · Spanien · Schweden · Vereinigte Arabische Emirate · Vereinigtes Königreich · USA

Technische Daten und Preise können ohne vorherige Ankündigung oder Verbindlichkeit geändert werden. Fotos und/oder Zeichnungen in diesem Dokument dienen ausschließlich Illustrationszwecken. Informationen über den korrekten Einsatzzweck entnehmen Sie bitte dem jeweiligen Bedienerhandbuch für das entsprechende Produkt. Zuwiderhandlungen entgegen den Anweisungen des entsprechenden Bedienerhandbuchs oder unverantwortliches Handeln können schwere oder tödliche Verletzungen zur Folge haben. Die ausschließlich für unsere Produkte anzuwendende Gewährleistung ist die Standardgewährleistung, die sich auf das entsprechende Produkt und den Verkauf bezieht. Wir gewähren keine anders vereinbarte oder stillschweigend implizierte Gewährleistung. Aufgeführte Produkte und Serviceleistungen können Handelsmarken, Servicenamen oder Markennamen der Terex Corporation und/oder ihrer Tochterunternehmen in den U.S.A. oder in anderen Ländern darstellen. Genie ist ein eingetragenes Warenzeichen von Terex South Dakota, Inc. © 2019 Terex Corporation.

